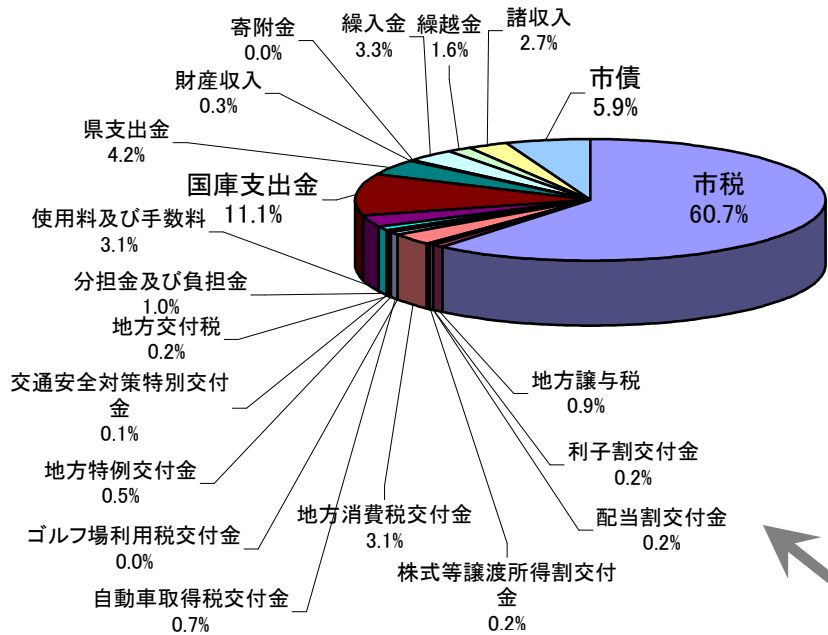


# 川口市の2007年度予算

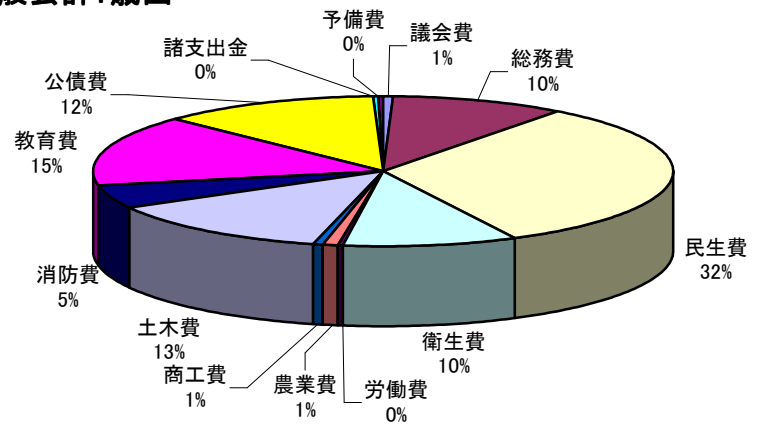
市の予算は、

1. 一般会計
  2. 特別会計
  3. 企業会計
- の3つからなっています。  
 一般会計では市としての通常の事業を、  
 特別会計では健康保険ほか各種の事業を  
 企業会計では水道および病院に関する事業をまかします。

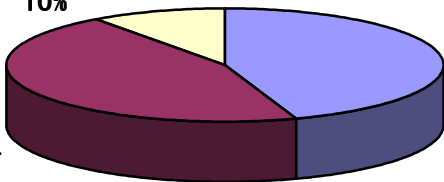
## 1. 一般会計:歳入



## 1. 一般会計:歳出



## 3. 企業会計

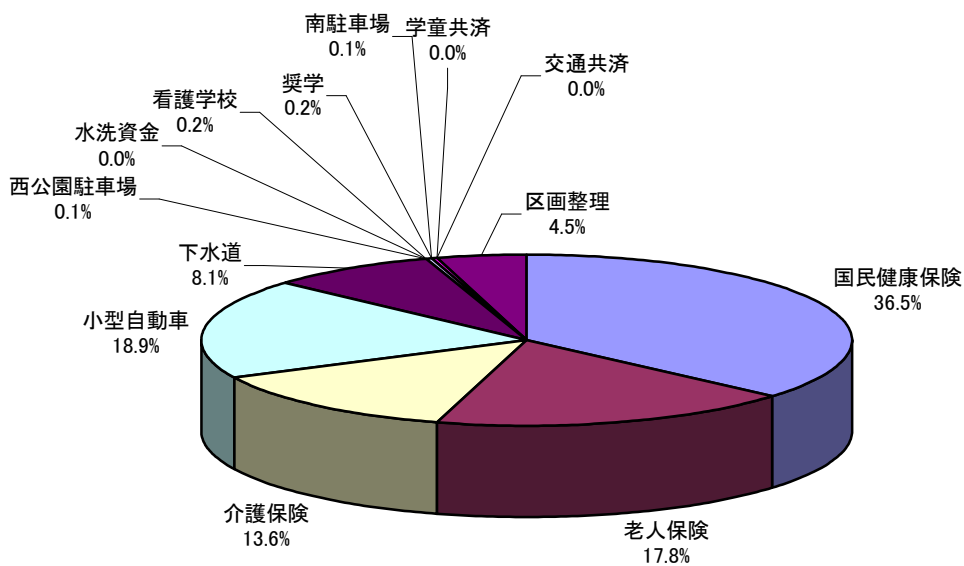


1. 一般会計  
45%

2. 特別会計  
(13会計)  
45%

川口市総予算(2007) :  
2千891億4,800万円

## 2. 特別会計



## 3. 企業会計

